



Comité consultatif de gestion

Réserve Naturelle Régionale Trésor



4 octobre 2018



Conservatoire
du littoral



Ordre du jour

- 1** Présentation de la Réserve Naturelle Régionale Trésor
- 2** Evaluation 2015-2018
- 3** Actions 2019
- 4** Méthodologie du nouveau plan de gestion
- 5** Questions diverses

Un espace protégé sur la commune de Roura

Présentation // Evaluation // 2019 // méthodologie // points divers



Quelques dates clés : 21 ans de conservation

Présentation // Evaluation // 2019 // méthodologie // points divers

1997 : création de la Réserve Naturelle Volontaire Trésor

1999 : création de l'association Réserve Naturelle Trésor

2002 : ouverture de la maison de la Réserve

2008-2012 : premier plan de gestion

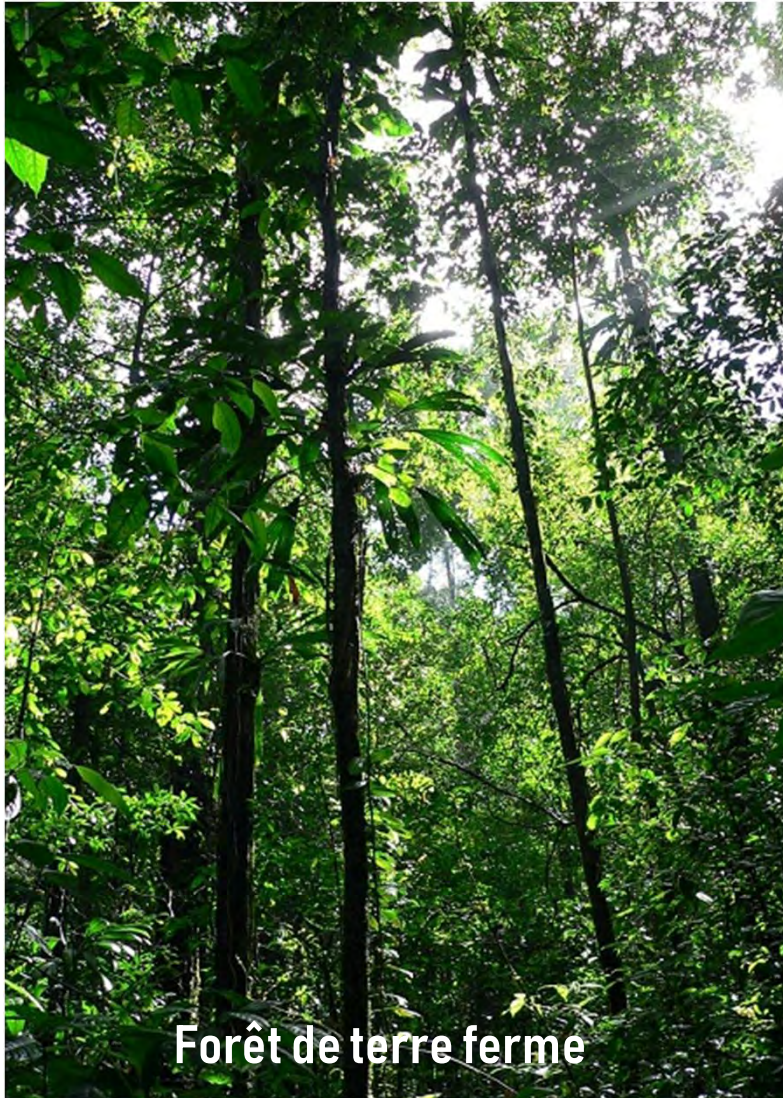
2010 : classement en Réserve Naturelle Régionale Trésor

2015 : acquisition foncier par le Conservatoire du Littoral

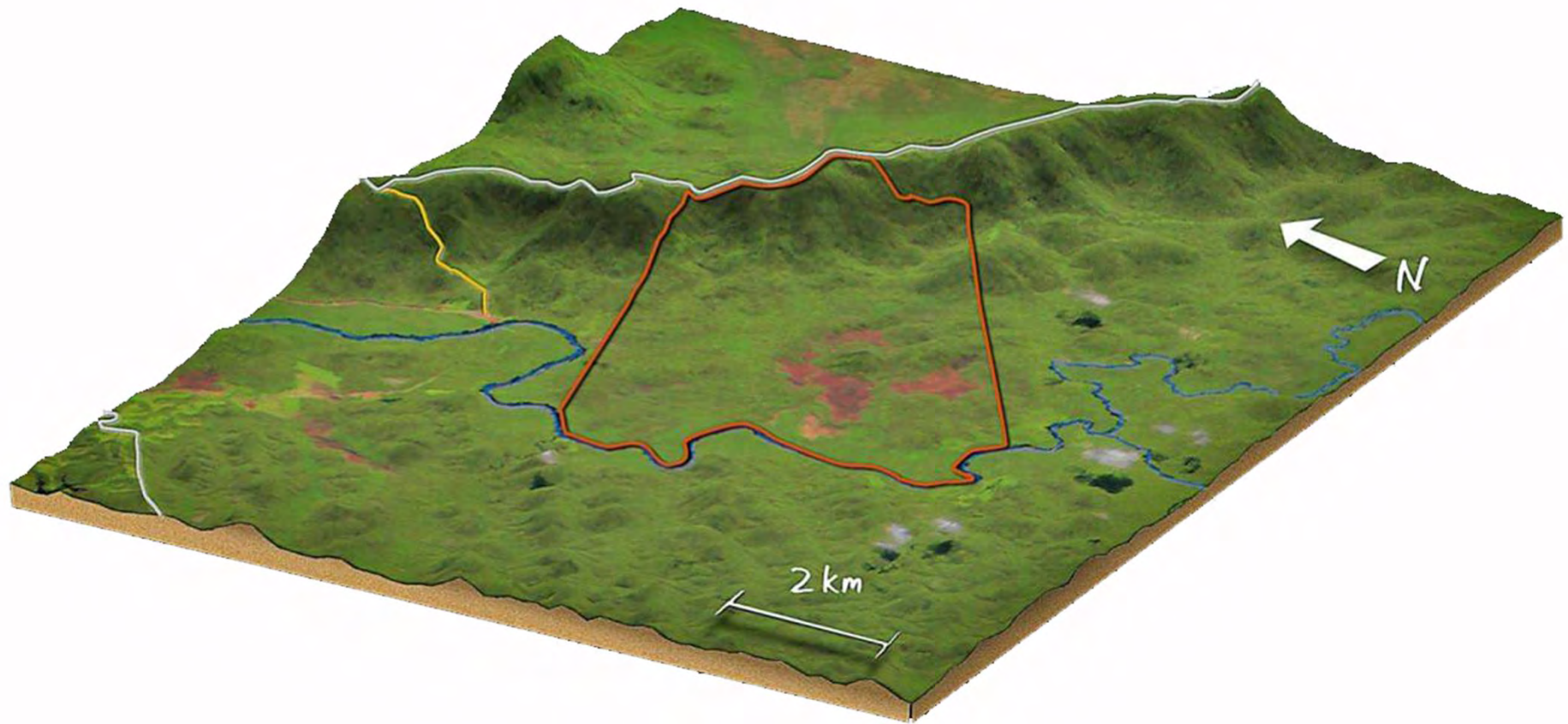
2015-2019 : deuxième plan de gestion

2020 : renouvellement du classement de la RNR

Une diversité des milieux



Un gradient altitudinal





68 espèces connues d'amphibiens

sur 132 en Guyane



Rainette à bandeau (*Dendropsophus leucophyllatus*) © K. Ponceau





96 espèces connues de reptiles



sur 167 en Guyane



340 espèces connues d'oiseaux



sur 713 en Guyane



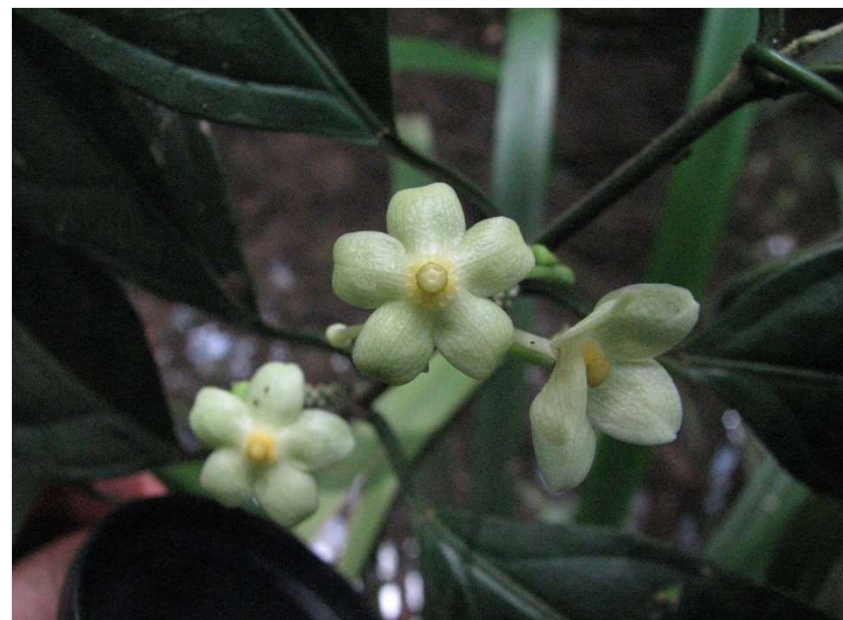


53 espèces connues de mammifères non-volants





sur 5 200 en Guyane



+1 300 espèces végétales connues



Une patrimonialité élevée

Présentation // Evaluation // 2019 // méthodologie // points divers

	Nombres d'espèces	Pourcentage d'espèces déterminantes ou protégées
Amphibiens	96	50 %
Reptiles	90	45%
Oiseaux	340	30%
Mammifères non volants	53	80%
Botanique	1500	10%

Pourquoi une telle biodiversité ?

Un effort de prospection important

Une diversité des habitats sur une surface restreinte

Nos moyens : l'équipe actuelle

Présentation // Evaluation // 2019 // méthodologie // points divers

1 - Equipe bénévole : 8 administrateurs élus en mai 2018 – Président : Olivier Tostain

2 - Equipe salariée : 2,75 ETP permanents + renfort



Juliette Berger
Conservatrice
Depuis juin 2018



Benoît Villette
Garde Animateur
Depuis 2010



Jean-François Szpigel
Garde Animateur
Depuis 2009



Jnamey Bondri
Service Civique
Depuis juillet 2018



Brisane Buzançais
Stagiaire
Mars – Août 2018

Nos moyens : le budget 2018

80 % de la charge de travail de l'association Trésor > RNR Trésor

80% frais fixes de fonctionnement alloués à l'action RNR Trésor

75% salaire directrice / conservatrice alloué à l'action RNR Trésor

100% salaires des gardes

La gouvernance de la Réserve

Présentation // Evaluation // 2019 // méthodologie // points divers

Instance d'approbation : Collectivité Territoriale de Guyane

Instance décisionnelle : comité consultatif de gestion

Instance d'appui technique : comité de suivi

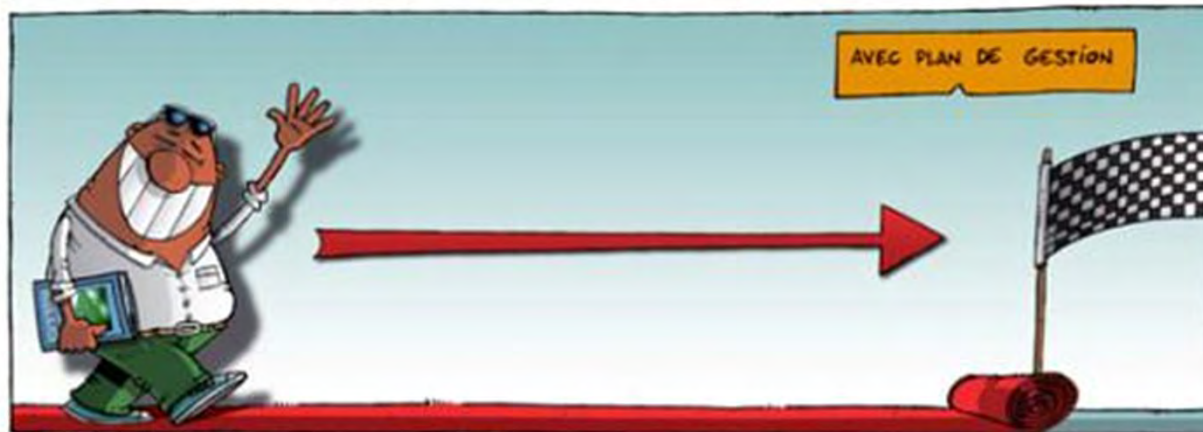
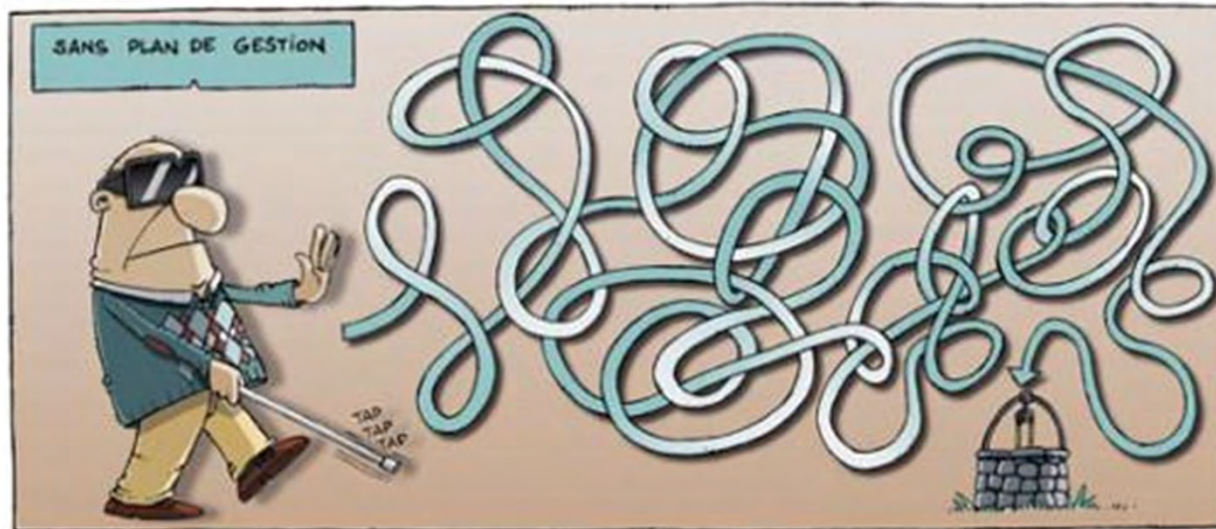
Instance scientifique : CSRPN

Instance de consultation : groupes de travail

Gestionnaire : association Trésor (coordination)

Le plan de gestion de la Réserve

Présentation // Evaluation // 2019 // méthodologie // points divers



Les enjeux de gestion RNR Trésor

Présentation // Evaluation // 2019 // méthodologie // points divers

- 1 Gestion : suivis et inventaires
- 2 Protection : police et surveillance
- 3 Sensibilisation : éducation à l'environnement

45 opérations prévues - 2015/2019

Suivis et inventaires

- 1 Inventorier et suivre la biodiversité
- 2 Connaître le milieu physique et les habitats de la Réserve
- 3 Connaître le patrimoine historique de la Réserve

Opération	Remarque	Date
Complément des inventaires floristiques et faunistiques	Amphibiens Libellules Scorpions (à venir)	Annuellement 2017 2018
Etude de caractérisation des savanes	Couplé à une analyse de la patrimonialité	2018
Etude population Manakin Noir	A poursuivre (peu de contacts)	2016
Etude IKA	Evolution du protocole à venir	2015
Suivi dendrobates	Test nouveau protocole en 2018	Annuellement
Identification du réseau hydro	A compléter par analyse LIDAR	2016

Missions récentes de suivi et inventaire

Présentation // Evaluation // 2019 // méthodologie // points divers

Suivi dendrobates

Juin 2018



Caractérisation savanes

Mars - août 2018



Inventaire chiroptères

Août - septembre 2018



Police et surveillance

- 1 Faire connaître la réglementation et accroître la surveillance
- 2 Prévenir l'intrusion d'espèces envahissantes ou exogènes
- 3 Acquérir de nouveaux outils de protection

Opération	Critère évaluation	Résultat 2015 - 2018
Surveiller la réserve	Nombre de jours de présence des gardes	400 0 infraction verbalisée 20 infractions rapportées
Suivi et cartographie des layons illégaux	Donnée géolocalisée mise à jour	Réalisée
Surveillance et élimination d'espèces invasives	Absence d'espèces invasives	Réalisé
Suivi du chytride chez les batraciens	Nombre de prélèvements analysés	180
Balisage des limites Orapu	Présence de panneaux	Panneaux à réinstaller
Arrêté préfectoral interdisant le port d'arme	Existant	A réaliser

Actions récentes

Présentation // Evaluation // 2019 // méthodologie // points divers

Nouvelle commande

Août 2018



Panneau information

2016



Partenariat ONCFS / ONF

2016



Education à l'environnement

Présentation // Evaluation // 2019 // méthodologie // points divers

- 1 Développer l'accueil de la Réserve
- 2 Faire connaître la Réserve

Objectifs du plan de gestion	Critère de réalisation	Résultat 2015 - 2018
Valoriser, faciliter et sécuriser l'usage du sentier botanique	Fréquentation du sentier (eco-compteur)	325 visiteurs/mois 3900/an 15 600 visiteurs depuis 2015
Aménager la zone d'accueil	Augmentation de la fréquentation (x2)	Marché notifié septembre 2018
Création de nouveaux outils d'éducation	Matérialisation des outils	2 réalisés
Développer la communication	Matérialisation des outils	Newsletter mensuelle Site internet

Actions récentes

Été des spécialistes 2018

100 participants



Jeux de piste interactif

Réserve Naturelle Régionale
TRESOR

30 participants

4
AOÛT
2018

de 9h à 16h

crédits photo : H. Breton

Jeu de piste "Filipin le manakin"

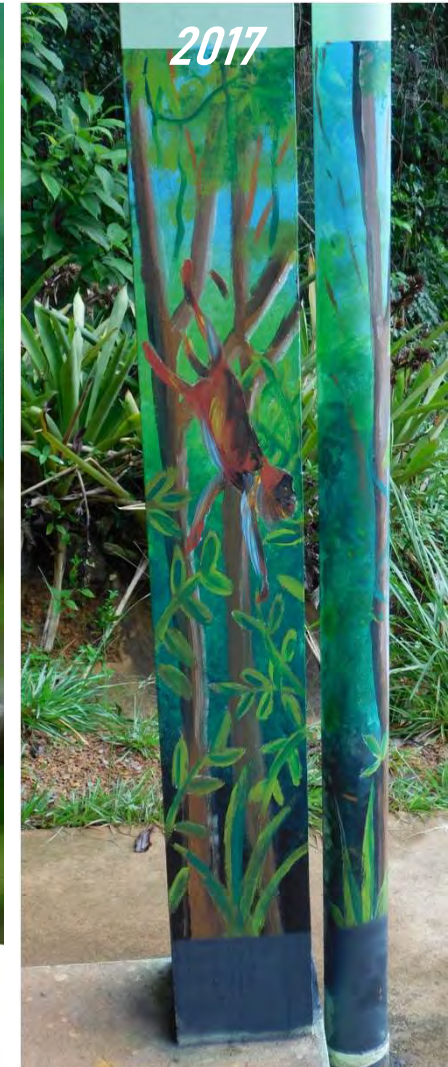
Maison de la Réserve
Route de Kaw - RD6 - pk 27.2 - Roura

Avant de venir, télécharger l'application mobile
dès le 30 juillet sur "Guyane découvertes"

Pour plus d'info : tresor@espaces-naturels.fr / 05 94 38 12 89

Fresque

2017



Plan d'action 2019

Présentation // Evaluation // 2019 // méthodologie // points divers

- 1** Assurer les actions de gestion courante (renforcer les actions d'éducation à l'environnement)
- 2** Finaliser l'évaluation objective du plan de gestion (échéance mars 2019)
- 3** Lancer la réalisation du nouveau plan de gestion

Actions de gestion 2019

Présentation // Evaluation // 2019 // méthodologie // points divers

1 Assurer les actions de gestion courante (renforcer les actions d'éducation à l'environnement)

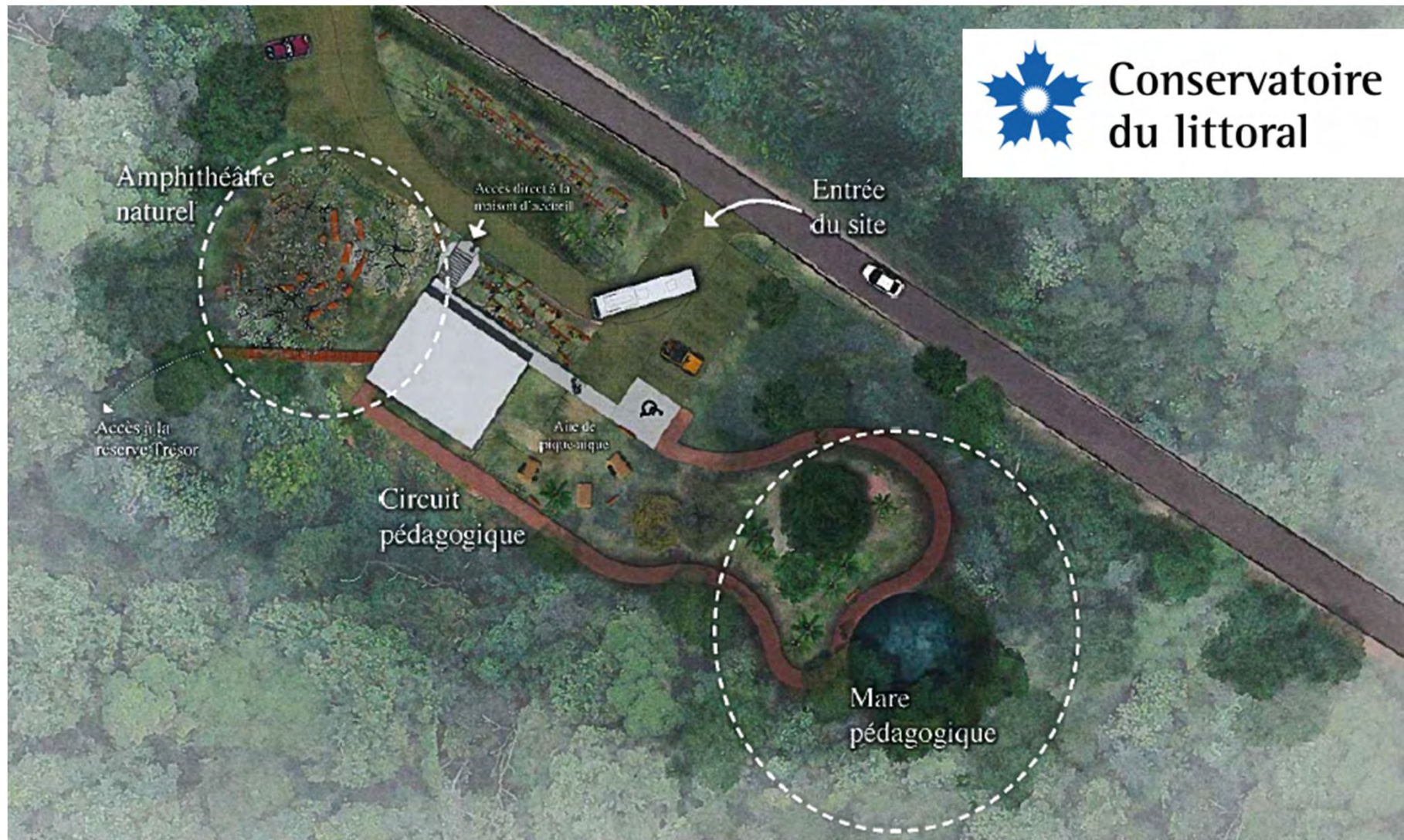
Police et surveillance	Améliorer les connaissances	Sensibiliser / Améliorer l'accueil
<p>Clarifier la politique de la RNR Trésor (produire un document) pour l'application du règlement</p> <p>Obtenir un arrêté pour interdire le port d'arme sur le territoire de la RNR Trésor (AD 02)</p>	<p>Opérations annuelles de suivi et d'inventaire : dendrobates, <i>anomaloglossus blanci</i>, savanes, phénologie du sentier, IKA, Manakin noir (prospection), pièges photos.</p> <p>Prospection archéologique : inventaire des traces anthropiques.</p>	<p>Créer un livret scolaire sur la biodiversité en milieu forestier (co-financement Fondation Trésor)</p> <p>Recréer le poste de chargé de mission EEDD (et pérenniser son financement)</p> <p>Continuer l'amélioration de l'accueil du grand public</p>

Chantier 2018 / 2019



Projet réalisé par Détails et entreprise de travaux STC
(CERG en AMO)

Chantier 2018 / 2019



Chantier 2018 / 2019



7 semaines de chantier pour 1^{er} marché (terrassament / stationnement)
2019 : lancement du marché pour mobilier et panneaux d'accueil

Evaluation du plan de gestion

Présentation // Evaluation // 2019 méthodologie // points divers

2 Finaliser l'évaluation objective du plan de gestion (échéance mars 2019)

Dès octobre 2018 : définition d'un taux de réalisation par opération
(évaluation quantitative)

Novembre / décembre 2018 : entretiens avec partenaires et usagers
(évaluation qualitative)

Janvier / février : rédaction de l'évaluation

Février / mars : réalisation d'un document synthétisant l'action de la
Réserve ces 5 dernières années

Nouveau plan de gestion

Présentation // Evaluation // 2019 méthodologie // points divers

3 Lancer la réalisation du nouveau plan de gestion



Les enjeux d'une concertation réussie

Présentation // Evaluation // 2019 méthodologie // points divers

Faciliter l'appropriation et faire adhérer au projet !

- ✓ mobiliser les acteurs locaux par l'échange de savoirs et la co-construction
- ✓ créer une dynamique favorable par la prise en compte des différents intérêts
- ✓ limiter les réactions de rejet
- ✓ adapter l'action aux besoins locaux réels
- ✓ gagner du temps et de l'argent en évitant les erreurs et remises en cause
- ✓ surmonter les conflits

Rôle du gestionnaire dans la concertation

Présentation // Evaluation // 2019 méthodologie // points divers

- ✓ Présenter la méthode qui va être utilisée et les points sur lesquels vont porter la concertation
- ✓ Formaliser (voir reformuler) les éléments proposés par les acteurs
- ✓ S'assurer que les éléments qui ressortent de la concertation répondent aux obligations du statut de la RNR
 - > dès mars 2019 (avec évaluation)

Objectifs - poste de chargé de mission



Nos différentes approches éducatives



Scientifique

Elle suit essentiellement la démarche expérimentale « hypothèse, observation/expérience, conclusion ». Elle est utilisée sur le terrain ou en classe. Elle développe l'esprit critique et repose sur des faits vérifiables.



Naturaliste

Elle se base sur l'observation et la reconnaissance des êtres vivants dans le milieu grâce à des critères d'identification. Cette approche apprend à observer et complexifie notre rapport à l'espace.



Sensorielle

La découverte du milieu physique met en activité l'ensemble de nos sens. Apprendre à sentir, ressentir, écouter, toucher suscite la curiosité, le bien-être dans le milieu et développe aussi l'intelligence.



Créative

La nature est ici vue en tant qu'espace d'imaginaire et de création physique, sonore ou encore littéraire. Elle invite à découvrir les éléments d'un milieu en se les appropriant pour en faire émerger une œuvre. Cette approche développe notamment un sentiment d'appartenance au milieu.



Ludique

Le jeu, notamment en groupe, permet d'apprendre, de comprendre des processus « sans s'en rendre compte ».

Augmenter le nombre
d'animations à destination
des scolaires



Améliorer l'ancrage
territorial de la Réserve et
de son action



Insérer l'action de la
Réserve dans le tissu
économique local

Échéances administratives

Présentation // Evaluation // 2019 méthodologie // points divers

15 octobre 2018 : rapport intermédiaire année en cours
demande de solde subvention de fonctionnement

15 novembre 2018 : budget et plan d'actions prévisionnels pour
2019 à envoyer à la CTG

31 mars 2018 : envoi du bilan d'activités réalisés et budget 2018
validé

Prochain comité consultatif de gestion

Présentation // Evaluation // 2019 méthodologie // points divers

Février / Mars 2019

- 1 Validation bilan 2018 de la Réserve (activité et moral)
- 2 Validation de l'évaluation 2015 – 2019 du plan de gestion
- 3 Actualités de la Réserve

Proposition : mise en action d'un comité de suivi

Présentation // Evaluation // 2019 méthodologie // points divers

Comité de gestion

Décisionnel

CTG

3 collectivités territoriales

4 administrations et établissements publics

4 associations de protection de l'environnement

4 représentants des propriétaires et usagers

Stratégie et autorisations

Comité de suivi

Technique

CTG

Conservatoire du Littoral

Association Trésor

Mairie de Roura

Fondation Trésor

PNRG

Affaires courantes de la Réserve

Prochains comités de suivi

Présentation // Evaluation // 2019 méthodologie // points divers

Octobre 2018

Processus des demandes d'autorisation

Novembre 2018

Projet d'aménagement de l'aire d'accueil

Entretien du corridor RNR – RNN sur la RD6

Décembre 2018

Amélioration de la visibilité auprès des élus : propositions
d'actions

+ intervenants au gré des besoins



Questions ?

Juliette Berger, Directrice Association Trésor

06 94 04 82 36

juliette.berger@espaces-naturels.fr



Conservatoire
du littoral

